

EXCLUSIVITE 3 PIECES TRANSFORME EN 2 PIECES QUARTIER GARE

Vente France

ROUTIERE
Exclusivité

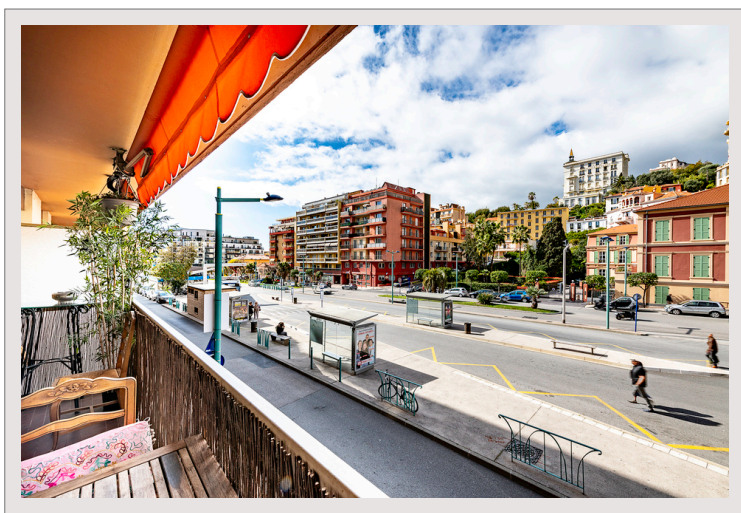
298 000 €

EXCLUSIVITE 3 PIECES DE 63M2 TRANSFORME EN 2 PIECES POUVANT FACILEMENT ETRE REAGENCE EN 3 PIECES. EMLACEMENT OPTIMAL POUR CET APPARTEMENT AU PIED DES COMMODITES, DES COMMERCES, DES TRANSPORTS PUBLICS ET DES ECOLES. BELLE ENTREE AVEC PLACARD, SALLE DE DOUCHE, WC, CHAMBRE AU CALME AVEC LARGE PLACARD ET DRESSING, CUISINE SEPAREE ET SEJOUR QUI SE PROLONGENT D'UNE LARGE TERRASSE. PARKING ET CAVE SONT INCLUS DANS LE PRIX.

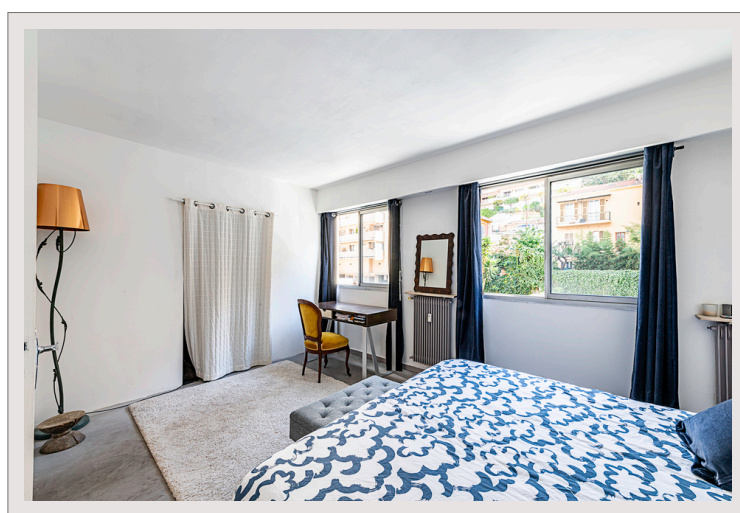
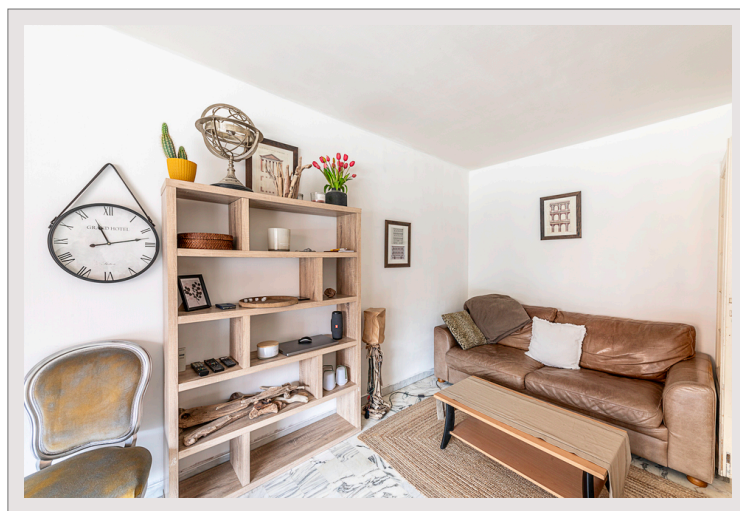
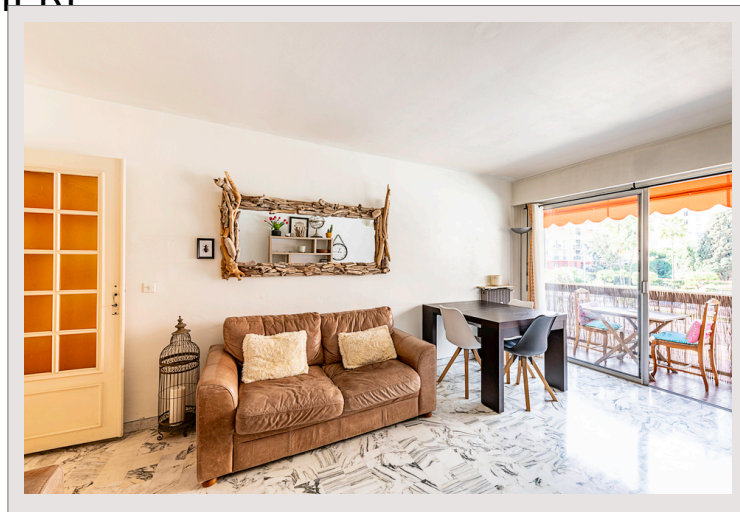
Type de produit	Appartement	Nb. pièces	3 pièces
Superficie hab.	63 m ²	Nb. chambres	1
Superficie terrasse	10 m ²	Nb. parking	1
Vue	ANCIEN PALACE	Nb. caves	1
Exposition	OUEST	Quartier	Bioves-Casino
Etage	1	Complément	QUARTIER GARE ROUTIERE
Charges annuelles	3 360 €	Ville	Menton
		Pays	France



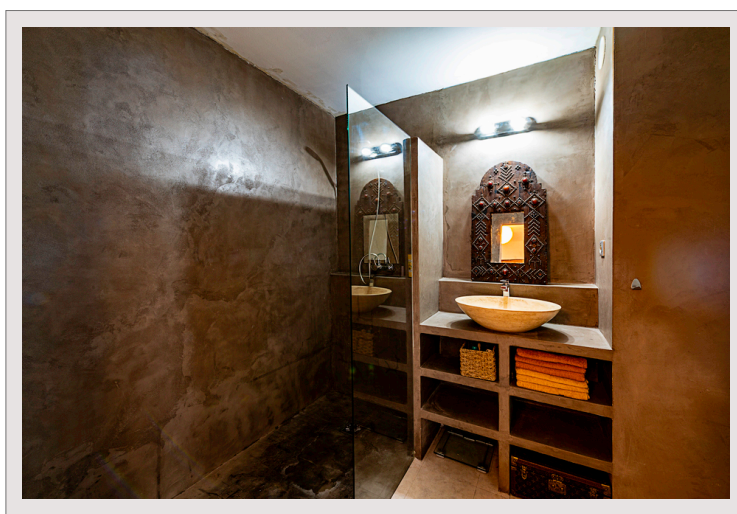
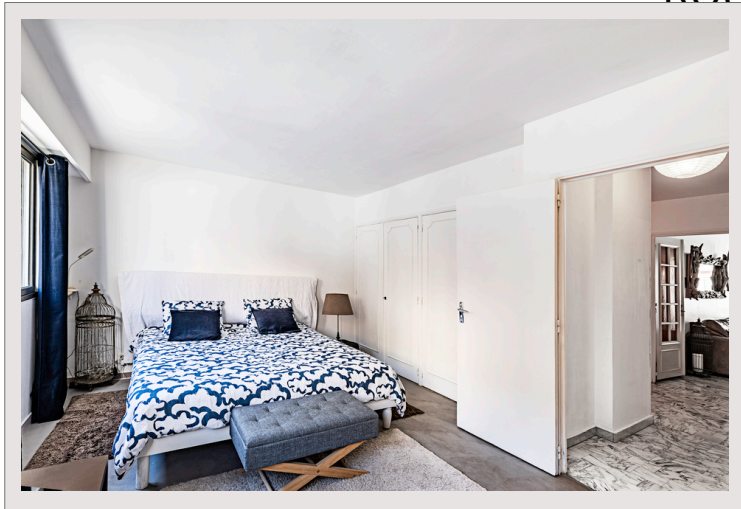
EXCLUSIVITE 3 PIECES TRANSFORME EN 2 PIECES QUARTIER GARE ROUTIERE



EXCLUSIVITE 3 PIECES TRANSFORME EN 2 PIECES QUARTIER GARE ROUTIERE

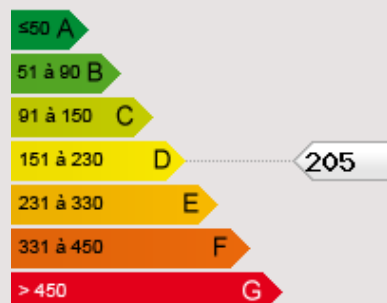


EXCLUSIVITE 3 PIECES TRANSFORME EN 2 PIECES QUARTIER GARE ROUTIERE



EXCLUSIVITE 3 PIECES TRANSFORME EN 2 PIECES QUARTIER GARE ROUTIERE

Consommations énergétiques



Émissions de gaz à effet de serre

